

ENVOLVENTES PARA EMPOTRAR, REGISTRO O DERIVACIÓN



Datos Técnicos

- Protección IP30
- Resistencia mecánica IK07
- Resistencia al fuego (Ensayo del hilo incandescente 650°C)
- Resistencia al calor (Ensayo de presión a la bola 70°C)
- Material Termoplástico Libre de Halógenos
- Temperatura máxima y mínima durante la instalación de -25°C a +60°C

Normativa Aplicable

- Directiva 2014/35/UE
- UNE EN 60670-1
- Real Decreto 1801/2003 sobre seguridad general de los productos
- Reglamento Electrotécnico de Baja Tensión

INFORMACIÓN GENERAL

Envolventes para su utilización en el interior de instalaciones domésticas o análogas.

Para montaje empotrado en pared, techos y suelos no combustibles.

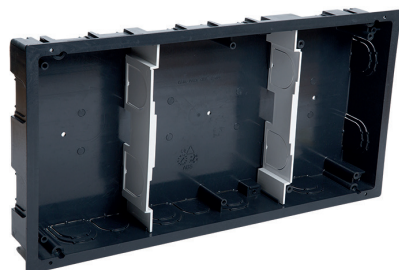
Recomendadas para una tensión máxima de 1.000 V c.a., o 1.500 c.c.



4 ó 6 cilindros para la fijación de las tapas mediante garra o tornillo. (Los tornillos suministrados a parte son la Ref. 23334).

Entradas para tubo pre-troqueladas.

Enlazables mediante pieza de enlace (no incluidas en el embalaje).



Posibilidad de poner tabiques separadores (consultar referencias).

Embalaje independiente para cajas y tapas.

