

ENVOLVENTES PARA EMPOTRAR ICP Y DISTRIBUCIÓN Serie ANTIQUE



Datos Técnicos

- Protección IP30
- Resistencia mecánica IK07
- Resistencia al fuego (Ensayo del hilo incandescente 650°C)
- Tensión de aislamiento asignada: 750 V
- Tensión de ensayo: 3.500 V
- Resistencia al calor (Ensayo de presión a la bola 70°C)
- Material Termoplástico Libre de Halógenos
- Temperatura máxima y mínima durante la instalación de -25°C a +60°C

Normativa Aplicable

- Directiva 2014/35/UE
- UNE EN 60670-1; UNE EN 62208; UNE 201003
- Real Decreto 1801/2003 sobre seguridad general de los productos
- Reglamento Electrotécnico de Baja Tensión

INFORMACIÓN GENERAL

Envolventes para su utilización en el interior de instalaciones domésticas o análogas.

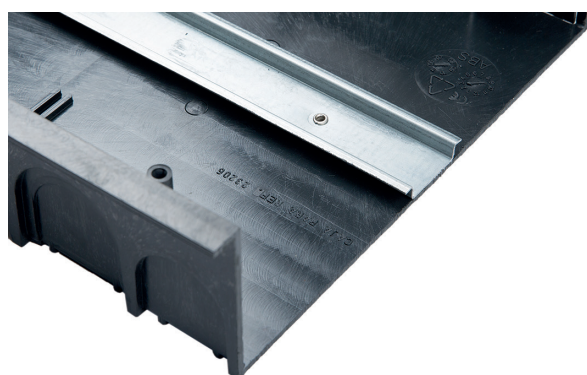
Para montaje empotrado en pared, techos y suelos no combustibles.

Recomendadas para una tensión máxima de 1.000 V c.a., o 1.500 c.c.



Modelos para ICP y distribución y únicamente para distribución.

Bisagras de nylon muy resistentes que permiten un sencillo montaje y desmontaje de la puerta.



Carril DIN de 35 x 7,5 mm. normalizado según EN50022 para la fijación de elementos.

Entradas para tubo pre-troqueladas.

Profundidad de 60 mm. apropiada para tabiques de menor grosor.