



Les presenta su amplia gama de Cajas para interruptores y diferenciales.



- ⦿ Fabricadas en ABS libre de halógenos.
- ⦿ Tapas, marcos y puertas color blanco.
- ⦿ Guía metálica normalizada para la fijación de elementos.
- ⦿ Guía divisora para el espacio del I.C.P.
- ⦿ Modulares, posibilitando distintos tipos de enlace.
- ⦿ Rejilla de ventilación en las puertas y fijación con bisagras de nylon.
- ⦿ Embalajes individuales o dobles ; las cajas se sirven desmontadas y con los elementos exteriores (tapas, marcos y puertas) en una bolsa de plástico que los protege de la suciedad una vez abierto el embalaje.
- ⦿ Las cajas tienen 80 mm. de profundidad para alojar cualquier elemento.



calidad



facilidad de
montaje



versatilidad

CAJAS DE EMPOTRAR PARA AUTOMÁTICOS

novidades

Ref. 23049
20 elementos + 6
precintables IP 40



Ref. 23050
28 elementos + 6
precintables IP 40

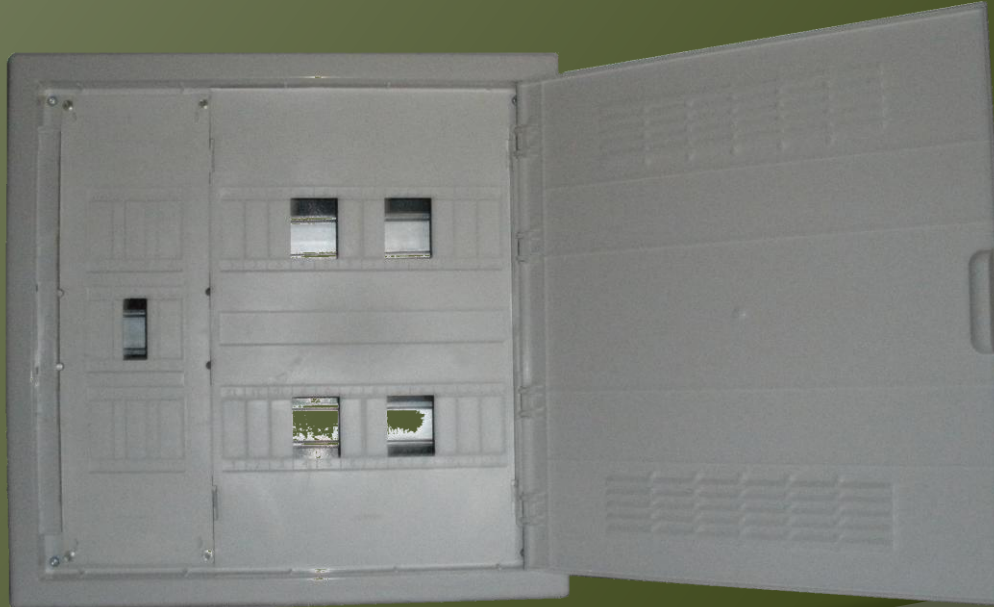
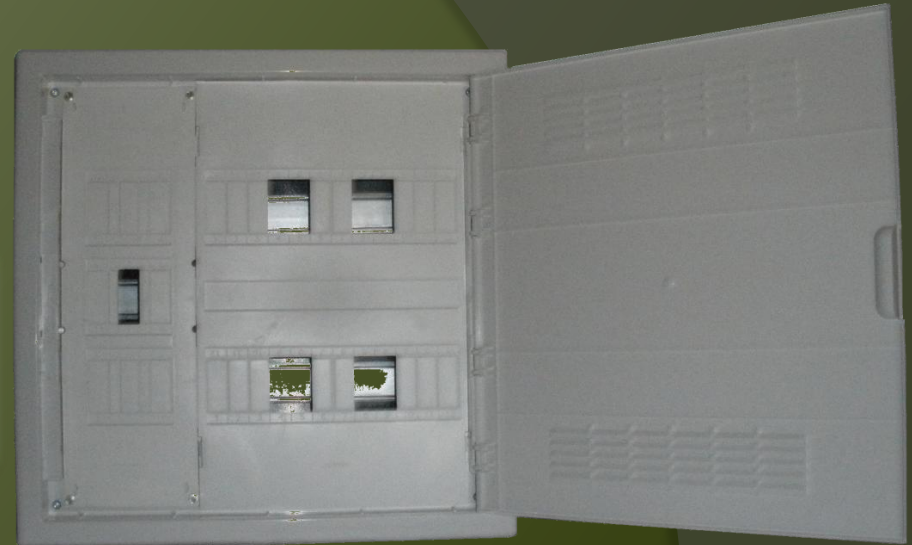


Serie 79

CAJAS DE EMPOTRAR PARA AUTOMÁTICOS

novidades

Ref. 23047
24 elementos + 4
precintables IP 32-40



Ref. 23048
32 elementos + 4
precintables IP 32-40

Serie 79

CAJAS DE EMPOTRAR PARA AUTOMÁTICOS

Ref. 23092
8 elementos + 4
precintables IP 32



Estas cajas se enlazan verticalmente. Los enlaces están integrados en la caja y basta con aplicar disolvente universal y dejar secar.

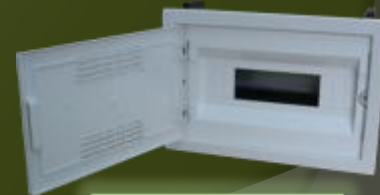
Ref. 23094
21 elementos + 4
precintables IP 32



Ref. 23093
16 elementos + 8
precintables



Ref. 23095
26 elementos

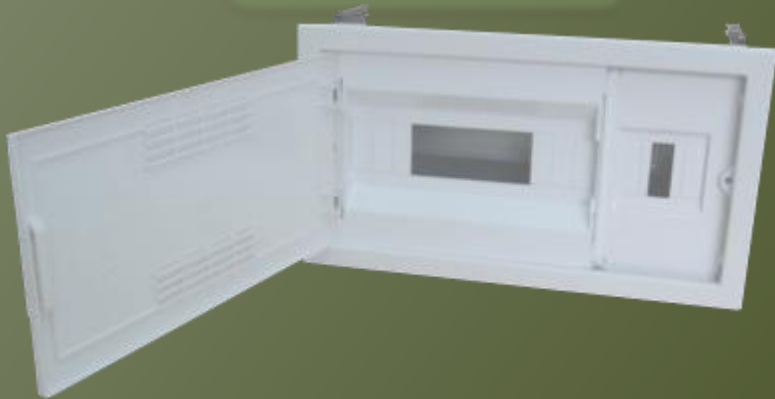


Ref. 23096
13 elementos

Serie 92

CAJAS DE EMPOTRAR PARA AUTOMÁTICOS

Ref. 23084
12 elementos + 4
precintables IP 32

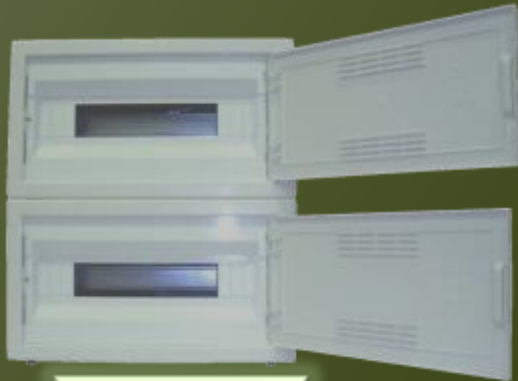


Estas cajas se enlazan verticalmente. Los enlaces están integrados en la caja y basta con aplicar disolvente universal y dejar secar.

Ref. 23087
29 elementos + 4
precintables IP 32



Ref. 23086
24 elementos + 8
precintables



Ref. 23088
34 elementos



Ref. 23085
17 elementos

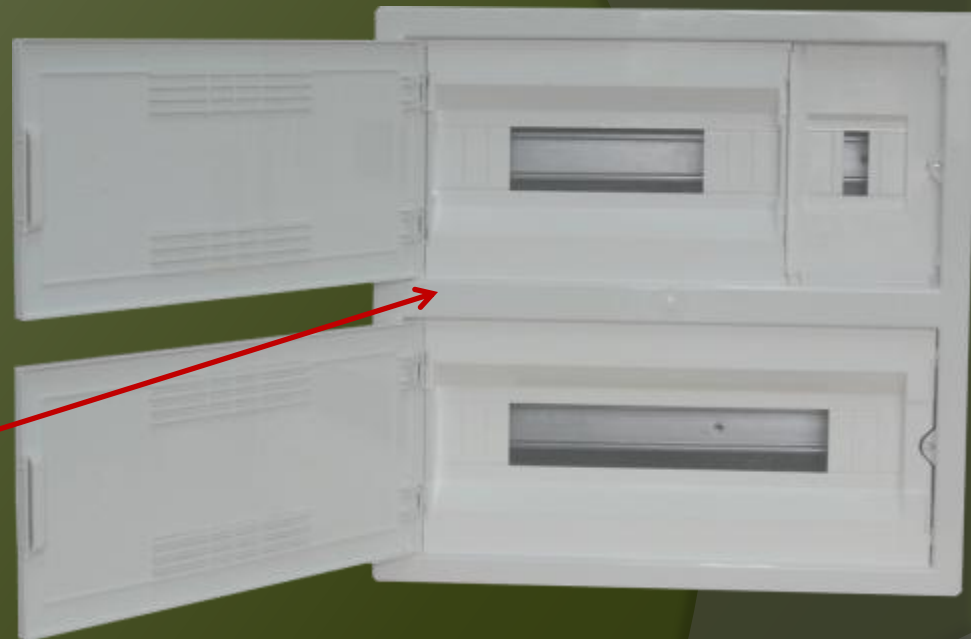
Serie 84

CAJAS DE EMPOTRAR PARA AUTOMÁTICOS

Ref. 23080
14 elementos + 4
precintables IP 32



Ref. 23089
34 elementos + 4
precintables IP 32



En esta serie sólo podemos enlazar dos cajas.
Los enlaces están integrados y precisamos un marco doble.



Ref. 23083
28 elementos + 8
precintables

Ref. 23090
38 elementos

Ref. 23093
19 elementos

Serie 80

CAJAS DE EMPOTRAR PARA AUTOMÁTICOS

Ref. 23079
16 elementos + 4
precintables IP 32



Ref. 23078
22 elementos



Estas cajas
se enlazan
verticalmente
entre sí y con
las
referencias :
23075, 23076
y 23077.
Precisan
piezas de
enlace .

Serie 79

CAJAS DE EMPOTRAR PARA AUTOMÁTICOS

Ref. 23076
36 elementos + 4
precintables IP 32



Estas cajas se enlazan verticalmente entre sí y con las referencias : 23078 y 23079. Precisan de piezas enlace



Ref. 23077
32 elementos + 8
precintables

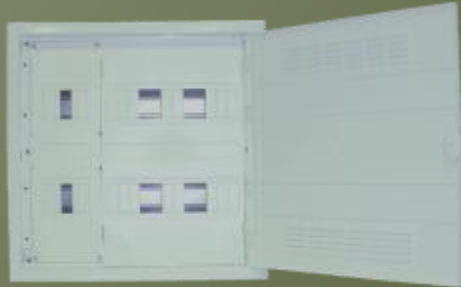


Ref. 23075
44 elementos

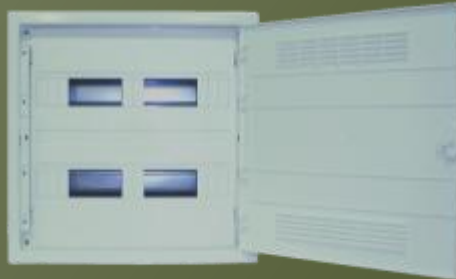
Serie 79

CAJAS DE EMPOTRAR PARA AUTOMÁTICOS

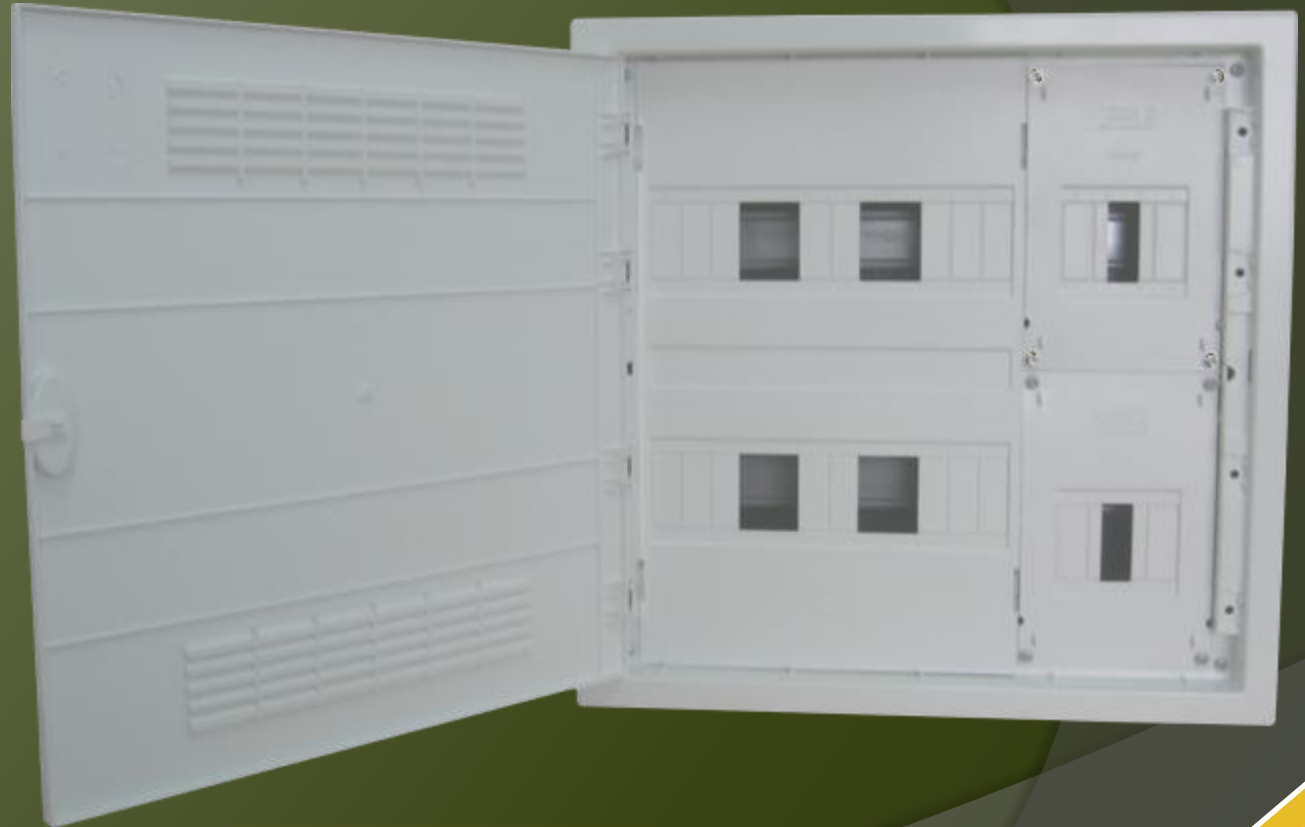
Ref. 23268
28 elementos + 4
precintables IP 32



Ref. 23267
24 elementos + 8
precintables



Ref. 23269
36 elementos



Estas cajas se enlazan
verticalmente entre sí.
Precisan piezas de enlace .

Serie 266

CAJAS DE EMPOTRAR PARA AUTOMÁTICOS

Las cajas de esta serie tienen una profundidad de 68 mm. Están especialmente indicadas para tabiques poco profundos.

Estas cajas se enlazan verticalmente entre sí. Precisan piezas de enlace .



Ref. 23082
16 elementos + 4
precintables IP 32



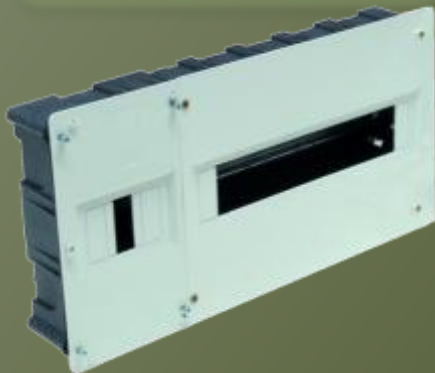
Ref. 23081
22 elementos

Serie 80

CAJAS DE EMPOTRAR PARA AUTOMÁTICOS

Referencias

23059 : 8elem. + I.C.P.
23055 : 12 elem. + I.C.P.
23053 : 14 elem. + I.C.P.

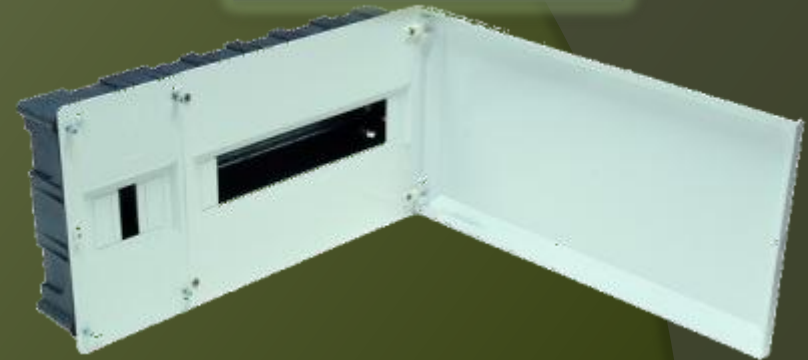


CON I.C.P.

SIN PUERTA

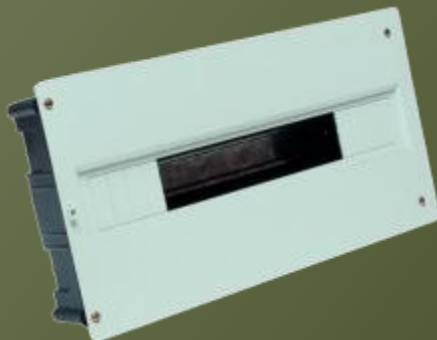
Referencias

23060 : 8elem. + I.C.P.
23056 : 12 elem. + I.C.P.
23054 : 14 elem. + I.C.P.



CON PUERTA

SIN I.C.P.



Referencias

23061 : 14 elementos
23063 : 18 elementos
23065 : 20 elementos

Referencias

23062 : 14 elementos
23064 : 18 elementos
23066 : 20 elementos

Serie 50



- **Le agradecemos el tiempo que nos ha dedicado y le invitamos a visitar nuestra página web www.seavi.com para conocer nuestro completo catálogo.**
- **Si usted desea utilizar nuestros productos póngase en contacto con nosotros en el teléfono 965820458, fax 965820437 ó e-mail seavi@seavi.com.**

Normativa aplicable:
UNE-EN 5012:1996

Grados de protección proporcionados por los envolventes de materiales eléctricos contra los impactos mecánicos externos (código IK). 0.7

CEI 60529:2001
Grados de protección proporcionados por los envolventes (Código IP).
30

UNE-EN 60695-2-11:2001
Ensayos relativos a los riesgos de fuego. Parte 2-11: Método de ensayo del hilo incandescente. Ensayo de inflamabilidad para productos terminados. A petición del solicitante las pruebas se han ensayado a 650° C.